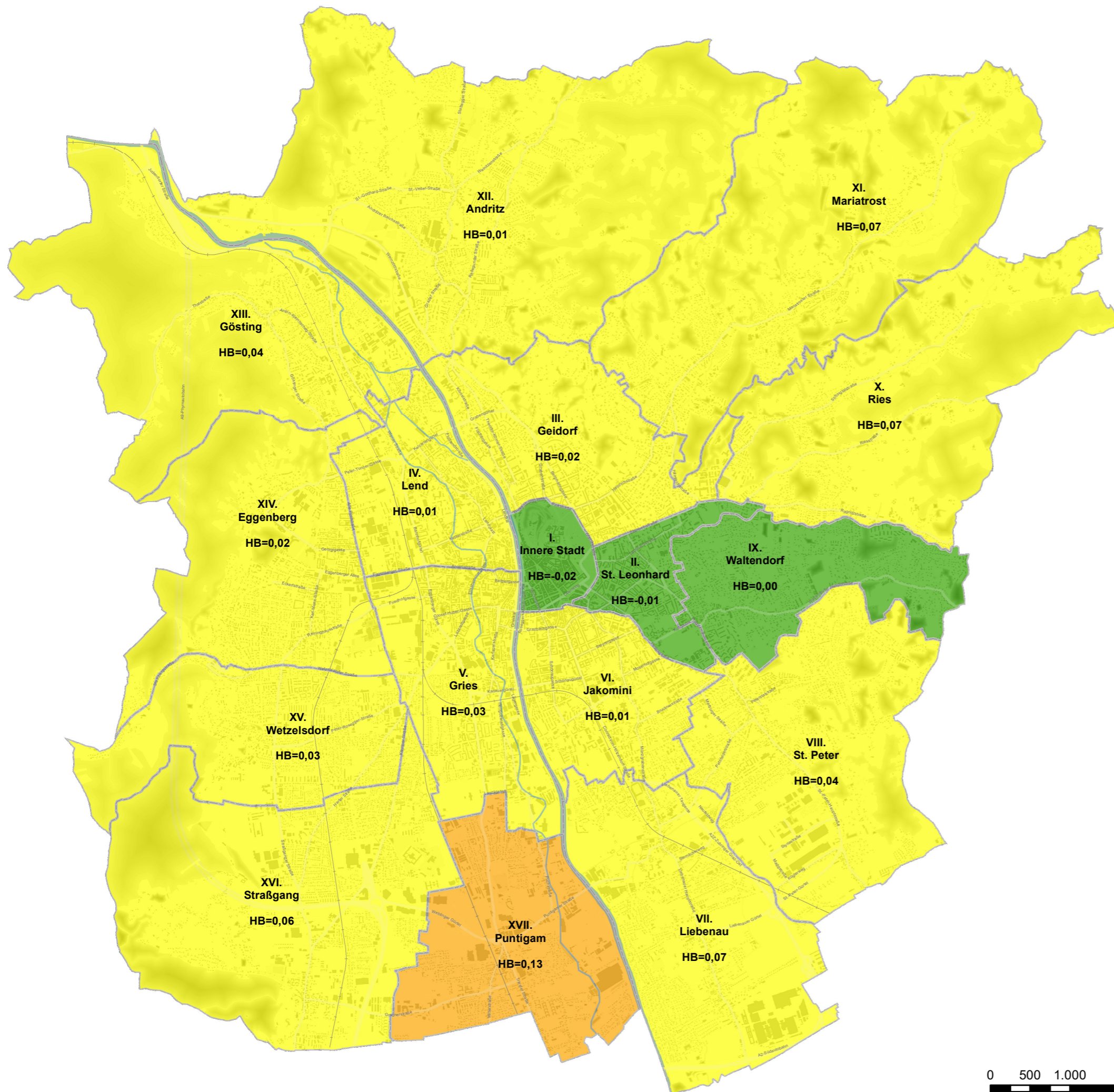


# Lebensqualitätsindikatoren Graz

Befragung 2018  
subjektive Lebensqualität

Thema:  
Nahversorgungsqualität



## Legende:

### Bezirke

#### Handlungsbedarf

- 1,00 bis 0,00 = kein HB
- 0,01 bis 0,10 = geringer HB
- 0,11 bis 0,30 = mäßiger HB
- 0,31 bis 1,00 = großer HB

#### Bezirksgrenzen



$$HB = 0,25 \times (Z - W)$$

HB ... Handlungsbedarf

Z ... Zufriedenheit (Schulnotensystem 1-5)

W ... Wichtigkeit (Schulnotensystem 1-5)

#### Interpretation Handlungsbedarf:

- 1,00 bis 0,00 ... kein Handlungsbedarf
- 0,01 bis 0,10 ... geringer Handlungsbedarf
- 0,11 bis 0,30 ... mäßiger Handlungsbedarf
- 0,31 bis 1,00 ... großer Handlungsbedarf

0 500 1.000 2.000  
Meter



LQI-mOdeLL Graz



# Lebensqualitätsindikatoren Graz

Befragung 2018  
subjektive Lebensqualität

Thema:  
Gesundheitsthemen und  
Serviceeinrichtungen

## Legende:

### Bezirke

#### Handlungsbedarf

- 1,00 bis 0,00 = kein HB
- 0,01 bis 0,10 = geringer HB
- 0,11 bis 0,30 = mäßiger HB
- 0,31 bis 1,00 = großer HB

#### Bezirksgrenzen



$$HB = 0,25 \times (Z - W)$$

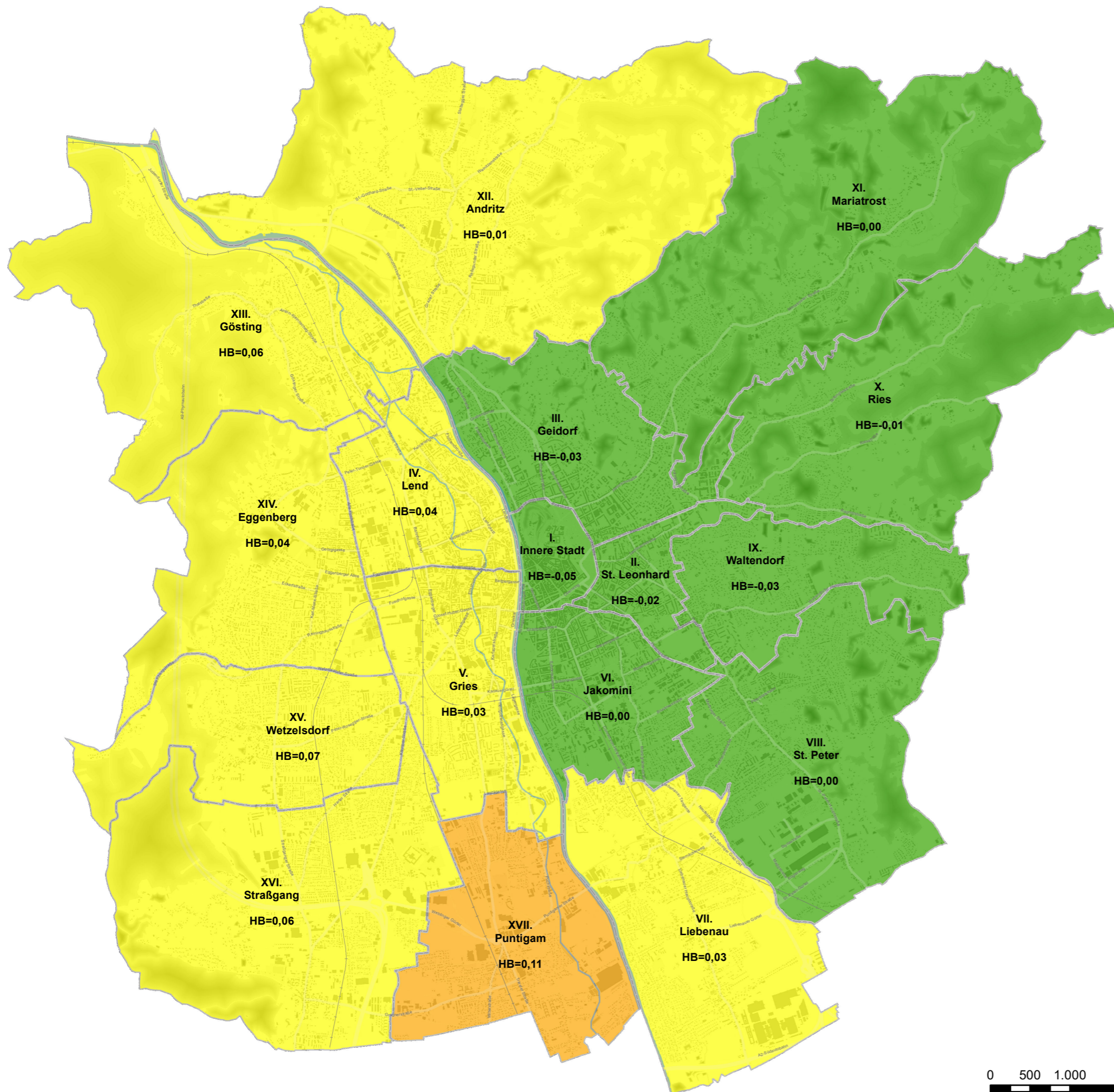
HB ... Handlungsbedarf

Z ... Zufriedenheit (Schulnotensystem 1-5)

W ... Wichtigkeit (Schulnotensystem 1-5)

#### Interpretation Handlungsbedarf:

- 1,00 bis 0,00 ... kein Handlungsbedarf
- 0,01 bis 0,10 ... geringer Handlungsbedarf
- 0,11 bis 0,30 ... mäßiger Handlungsbedarf
- 0,31 bis 1,00 ... großer Handlungsbedarf



0 500 1.000 2.000  
Meter



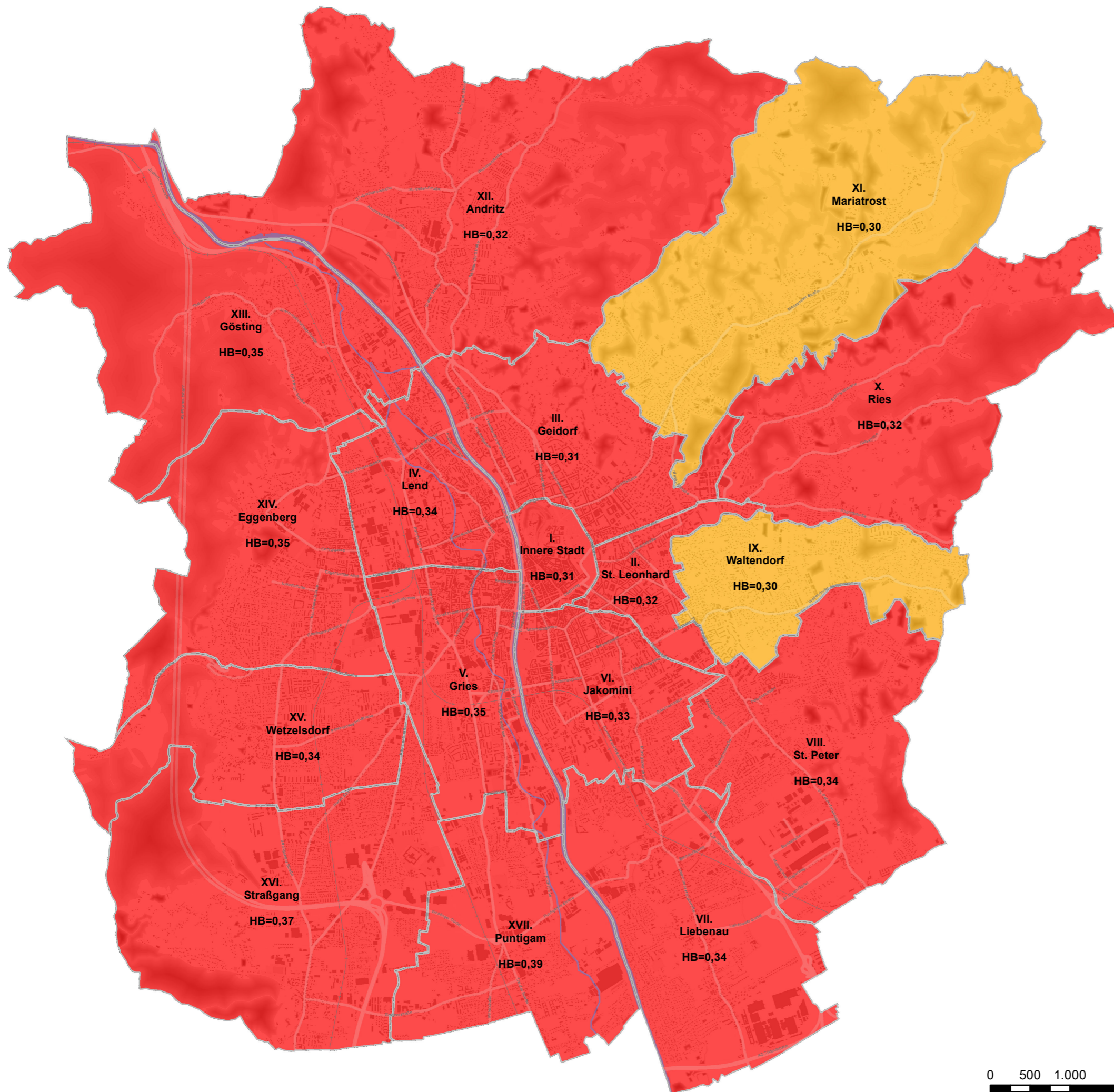
LQI-mOdelL Graz



# Lebensqualitätsindikatoren Graz

Befragung 2018  
subjektive Lebensqualität

Thema:  
Lebenserhaltungskosten



## Legende:

### Bezirke

#### Handlungsbedarf

- 1,00 bis 0,00 = kein HB
- 0,01 bis 0,10 = geringer HB
- 0,11 bis 0,30 = mäßiger HB
- 0,31 bis 1,00 = großer HB

#### Bezirksgrenzen



$$HB = 0,25 \times (Z - W)$$

HB ... Handlungsbedarf

Z ... Zufriedenheit (Schulnotensystem 1-5)

W ... Wichtigkeit (Schulnotensystem 1-5)

#### Interpretation Handlungsbedarf:

- 1,00 bis 0,00 ... kein Handlungsbedarf
- 0,01 bis 0,10 ... geringer Handlungsbedarf
- 0,11 bis 0,30 ... mäßiger Handlungsbedarf
- 0,31 bis 1,00 ... großer Handlungsbedarf

0 500 1.000 2.000  
Meter



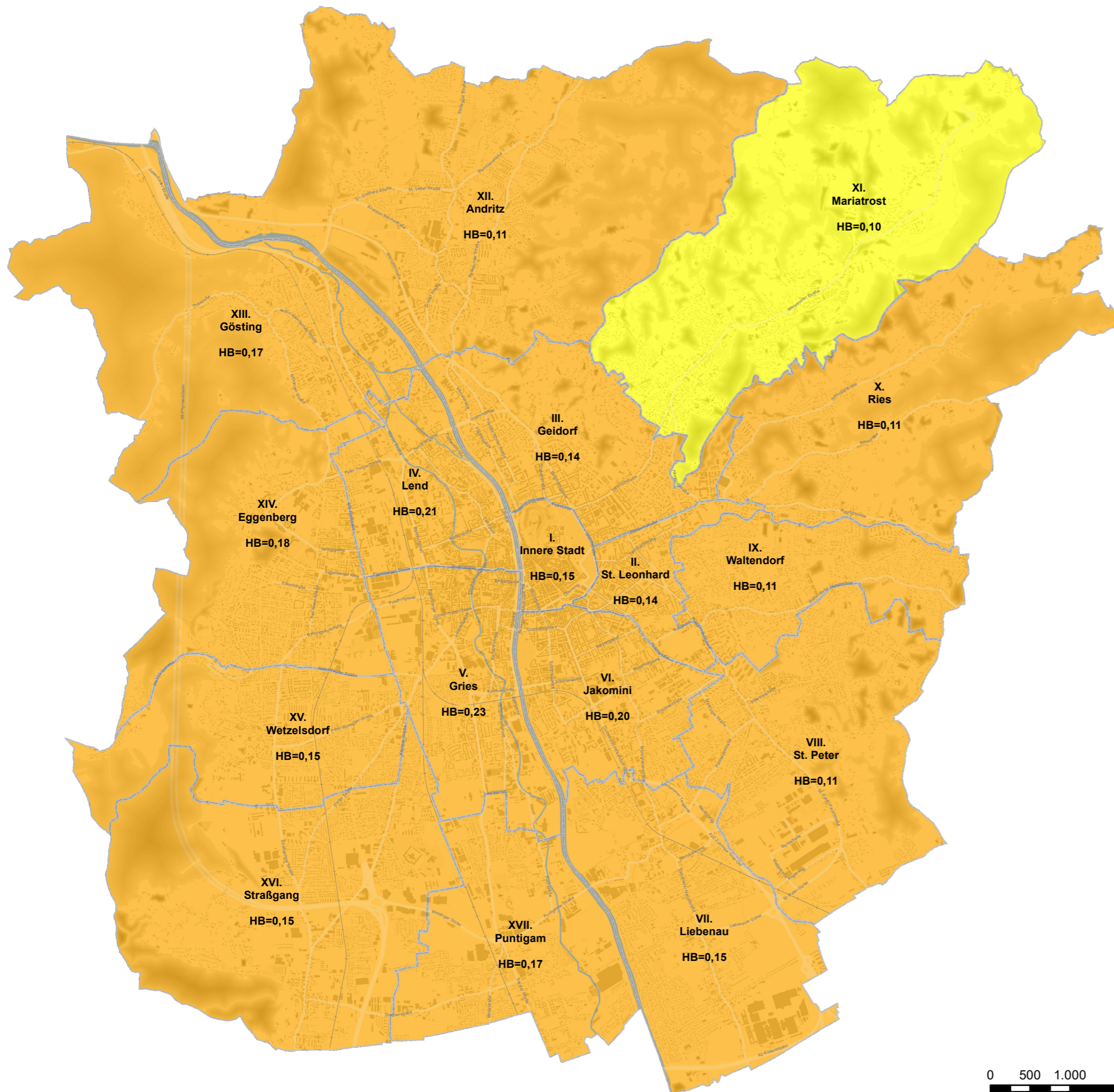
LQI-mOdeLL Graz



# Lebensqualitätsindikatoren Graz

Befragung 2018  
subjektive Lebensqualität

Thema:  
Wohnsituation



## Legende:

### Bezirke

#### Handlungsbedarf

- 1,00 bis 0,00 = kein HB
- 0,01 bis 0,10 = geringer HB
- 0,11 bis 0,30 = mäßiger HB
- 0,31 bis 1,00 = großer HB

#### Bezirksgrenzen



$HB = 0,25 \times (Z - W)$

HB ... Handlungsbedarf

Z ... Zufriedenheit (Schulnotensystem 1-5)

W ... Wichtigkeit (Schulnotensystem 1-5)

#### Interpretation Handlungsbedarf:

- 1,00 bis 0,00 ... kein Handlungsbedarf
- 0,00 bis 0,10 ... geringer Handlungsbedarf
- 0,10 bis 0,30 ... mäßiger Handlungsbedarf
- 0,30 bis 1,00 ... großer Handlungsbedarf

0 500 1.000 2.000  
Meter



LQI-mOdeLL Graz

