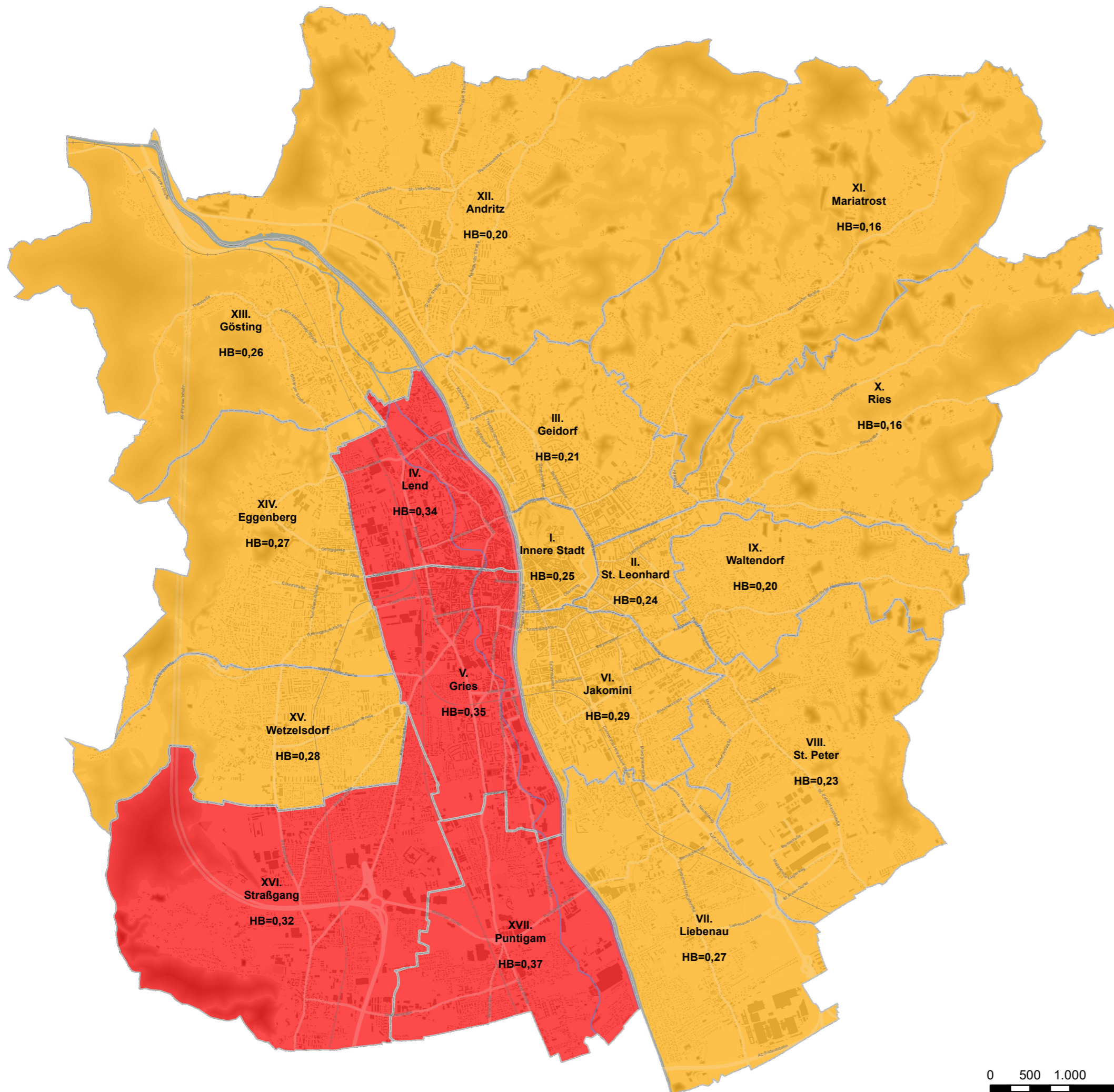


Lebensqualitätsindikatoren Graz

Befragung 2018
subjektive Lebensqualität

Thema:
Umweltqualität



Legende:

Bezirke

Handlungsbedarf

- 1,00 bis 0,00 = kein HB
- 0,01 bis 0,10 = geringer HB
- 0,11 bis 0,30 = mäßiger HB
- 0,31 bis 1,00 = großer HB

Bezirksgrenzen



HB = 0,25 x (Z - W)

HB ... Handlungsbedarf

Z ... Zufriedenheit (Schulnotensystem 1-5)

W ... Wichtigkeit (Schulnotensystem 1-5)

Interpretation Handlungsbedarf:

- 1,00 bis 0,00 ... kein Handlungsbedarf
- 0,01 bis 0,10 ... geringer Handlungsbedarf
- 0,11 bis 0,30 ... mäßiger Handlungsbedarf
- 0,31 bis 1,00 ... großer Handlungsbedarf

0 500 1.000 2.000
Meter



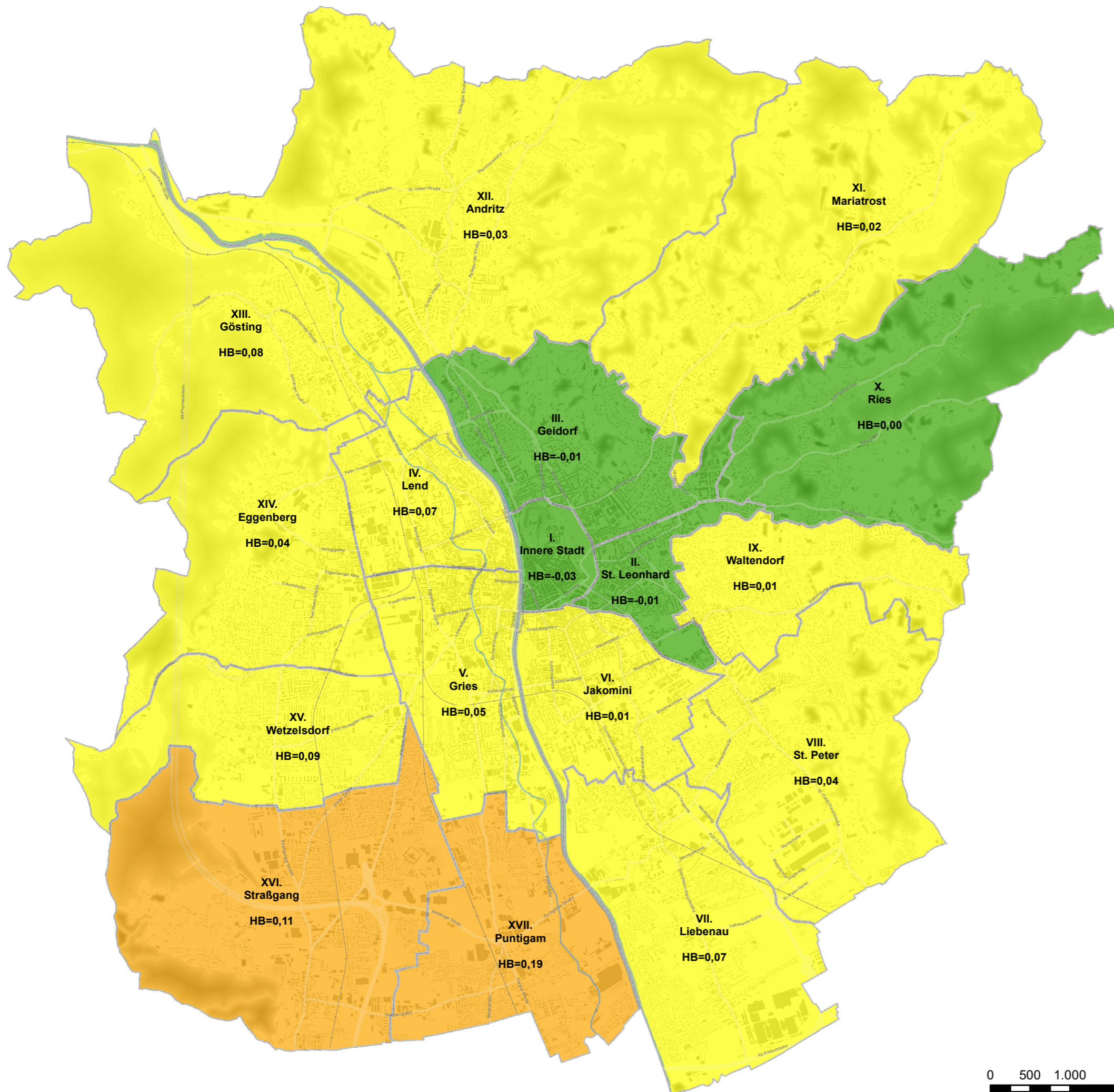
LQI-mOdeLL Graz



Lebensqualitätsindikatoren Graz

Befragung 2018
subjektive Lebensqualität

Thema:
Erholung und Freizeit



Legende:

Bezirke

Handlungsbedarf

- -1,00 bis 0,00 = kein HB
- 0,01 bis 0,10 = geringer HB
- 0,11 bis 0,30 = mäßiger HB
- 0,31 bis 1,00 = großer HB

Bezirksgrenzen



$$HB = 0,25 \times (Z - W)$$

HB ... Handlungsbedarf

Z ... Zufriedenheit (Schulnotensystem 1-5)

W ... Wichtigkeit (Schulnotensystem 1-5)

Interpretation Handlungsbedarf:

- 1,00 bis 0,00 ... kein Handlungsbedarf
- 0,01 bis 0,10 ... geringer Handlungsbedarf
- 0,11 bis 0,30 ... mäßiger Handlungsbedarf
- 0,31 bis 1,00 ... großer Handlungsbedarf

0 500 1.000 2.000
Meter



LQI-mOdeLL Graz



Lebensqualitätsindikatoren Graz

Befragung 2018
subjektive Lebensqualität

Thema:
Sicherheit

Legende:

Bezirke

Handlungsbedarf

- 1,00 bis 0,00 = kein HB
- 0,01 bis 0,10 = geringer HB
- 0,11 bis 0,30 = mäßiger HB
- 0,31 bis 1,00 = großer HB

Bezirksgrenzen



HB = 0,25 x (Z - W)

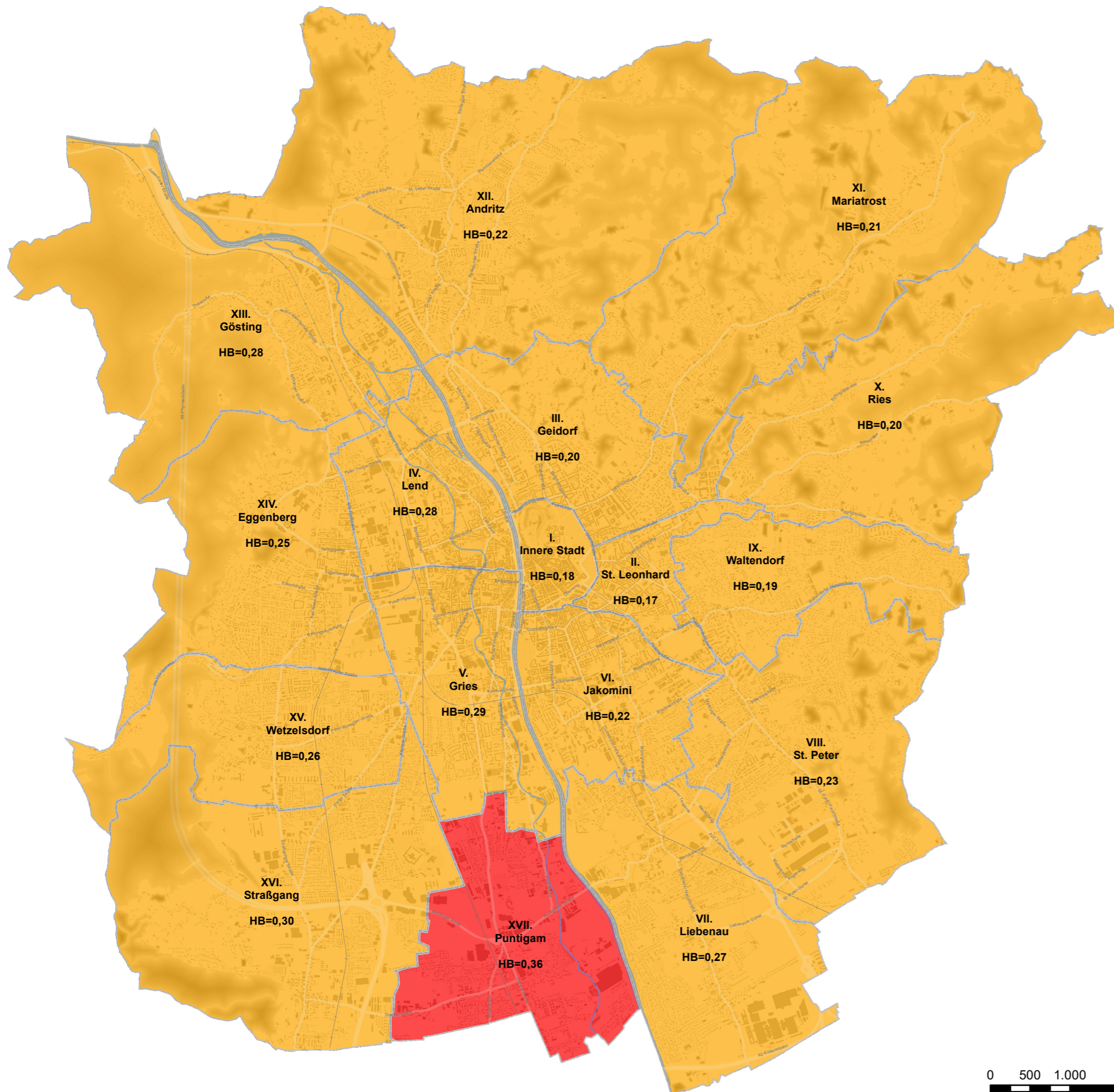
HB ... Handlungsbedarf

Z ... Zufriedenheit (Schulnotensystem 1-5)

W ... Wichtigkeit (Schulnotensystem 1-5)

Interpretation Handlungsbedarf:

- 1,00 bis 0,00 ... kein Handlungsbedarf
- 0,01 bis 0,10 ... geringer Handlungsbedarf
- 0,11 bis 0,30 ... mäßiger Handlungsbedarf
- 0,31 bis 1,00 ... großer Handlungsbedarf



0 500 1.000 2.000
Meter



LQI-mOdeLL Graz



Lebensqualitätsindikatoren Graz

Befragung 2018
subjektive Lebensqualität

Thema:
Arbeitsplatzsituation



Legende:

Bezirke

Handlungsbedarf

- 1,00 bis 0,00 = kein HB
- 0,01 bis 0,10 = geringer HB
- 0,11 bis 0,30 = mäßiger HB
- 0,31 bis 1,00 = großer HB

Bezirksgrenzen



$HB = 0,25 \times (Z - W)$

HB ... Handlungsbedarf

Z ... Zufriedenheit (Schulnotensystem 1-5)

W ... Wichtigkeit (Schulnotensystem 1-5)

Interpretation Handlungsbedarf:

- 1,00 bis 0,00 ... kein Handlungsbedarf
- 0,01 bis 0,10 ... geringer Handlungsbedarf
- 0,11 bis 0,30 ... mäßiger Handlungsbedarf
- 0,31 bis 1,00 ... großer Handlungsbedarf

0 500 1.000 2.000
Meter



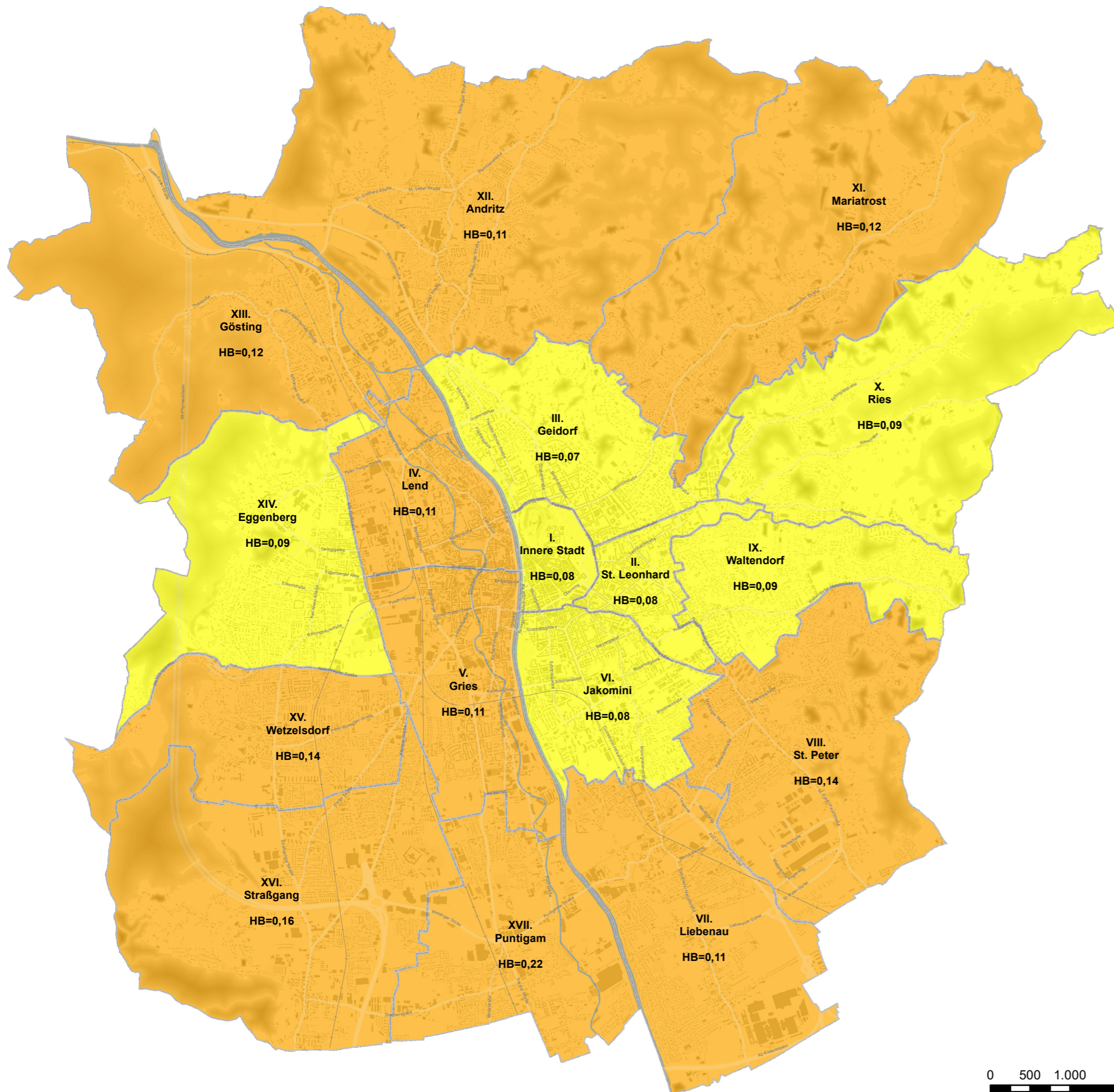
LQI-mOdeLL Graz



Lebensqualitätsindikatoren Graz

Befragung 2018
subjektive Lebensqualität

Thema:
Verkehrssituation



Legende:

Bezirke

Handlungsbedarf

- 1,00 bis 0,00 = kein HB
- 0,01 bis 0,10 = geringer HB
- 0,11 bis 0,30 = mäßiger HB
- 0,31 bis 1,00 = großer HB

Bezirksgrenzen



$$HB = 0,25 \times (Z - W)$$

HB ... Handlungsbedarf

Z ... Zufriedenheit (Schulnotensystem 1-5)

W ... Wichtigkeit (Schulnotensystem 1-5)

Interpretation Handlungsbedarf:

- 1,00 bis 0,00 ... kein Handlungsbedarf
- 0,01 bis 0,10 ... geringer Handlungsbedarf
- 0,11 bis 0,30 ... mäßiger Handlungsbedarf
- 0,31 bis 1,00 ... großer Handlungsbedarf

0 500 1.000 2.000
Meter



LQI-mOdeLL Graz

